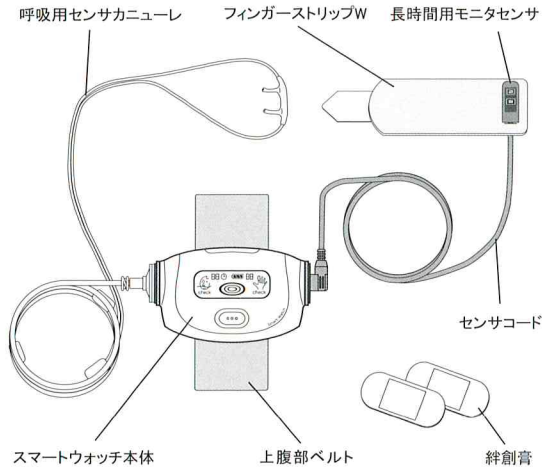


クイックスタートガイド

SMART WATCH PMP-300E

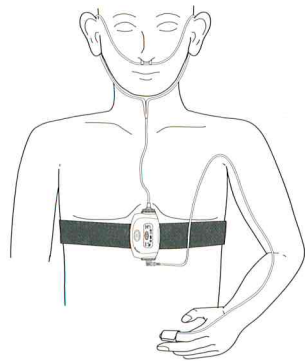
Quick Start Guide for PMP-300E

構成部品と各部の名称



装着図

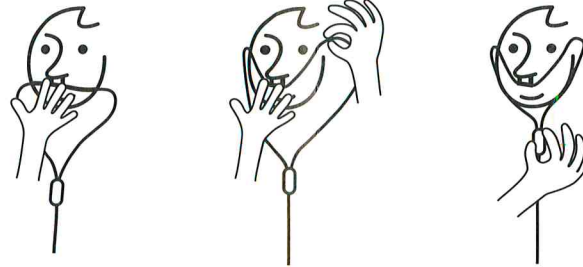
スマートウォッチ本体をベルトで上腹部(みぞおち付近)に装着します。本体を身体の正面向きにセットしてください。



注意 ⚠

上腹部ベルトが緩んでいると測定できないことがあります

呼吸用センサカニューレの装着



カニューレを鼻の下に装着します。(フロー入出部を鼻にしっかり当てます)。

チューブを両耳にかけます。

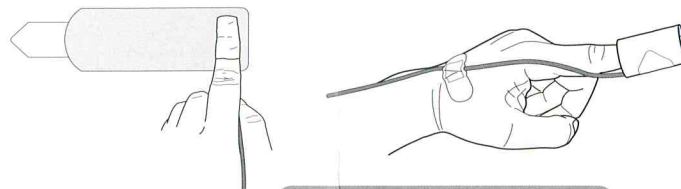
ストッパーをあごの下で固定します。センサが外れないようにテープで固定します。

長時間用モニタセンサの取り付け

1. 人差し指の腹側に長時間用モニタセンサを固定します。
2. 長時間用モニタセンサが腹側に密着するよう絆創膏を指に巻きます。



3. 緩まないようにフィンガーストリップWを指に巻きます。
4. センサコードは絆創膏で手の甲に固定します。



注意 ⚠

絆創膏やフィンガーストリップWを強くしめ過ぎないでください

測定の開始

スタート/ストップボタンを押してください



液晶ディスプレイに下記の表示がされ測定が開始します(サークルマークと脈動マークが作動します)。

注意 ⚠

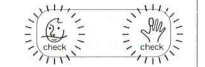
次のような点滅は、各センサの装着不良です。センサの取り付けを確認してください。



呼吸用センサカニューレ 装着不良



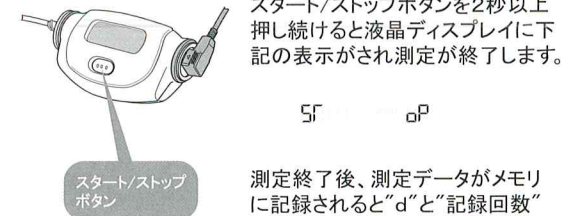
長時間用モニタセンサ 装着不良



呼吸用センサカニューレ 長時間用モニタセンサ 装着不良

測定の終了

スタート/ストップボタンを2秒以上押し続けてください



スタート/ストップボタンを2秒以上押し続けると液晶ディスプレイに下記の表示がされ測定が終了します。

測定終了後、測定データがメモリに記録されると“d”と“記録回数”が表示されます。

